

The background is a dark teal gradient. It features several abstract shapes: a large teal circle on the left, a large teal circle on the right, and a small teal circle at the bottom right. A red rectangle is positioned in the top right corner.

# Seljan Case Study

ARM SPRING EXECUTIVE FORUM 2018  
ORLANDO, FLORIDA







### Machine Specialists will be required to:

#### • Operate Rotational Molding Machines, including:

- Follow Supervisors instructions
- Keep the oven full at all times
- Finish parts at the machine per the job order
- Produce quality parts (low scrap)
- Properly maintain molds and all other Seljan property
- Maintain a clean, organized work area

#### • Work Safely

- Follow Safety guidelines as outlined in the Employee Handbook
- Wear hard hat, steel toe shoes, safety glasses, hearing protection and any other job required PPE at ALL TIMES
- No cell phone use on shop floor

#### • Follow Dress Code as outlined in the Employee Handbook

#### • Maintain Good Attendance

- Follow Attendance Policy as outlined in the Employee Handbook
- Work full shift
- Utilize Request Off Policy with more than 2 days' notice
- Take only approved breaks

#### • Maintain a Positive Attitude

### Se requerirá que los especialistas en máquinas:

#### • Opere las máquinas de moldeo rotacional, incluyendo:

- siga las instrucciones de los supervisores
- mantenga el horno lleno en todo momento
- piezas del final en la máquina por la orden del trabajo
- produzca las piezas de la calidad (desecho bajo)
- mantenga correctamente los moldes y toda la otra propiedad Seljan
- mantener un área de trabajo limpia y organizada

#### • Trabaje con seguridad

- siga las pautas de seguridad como se indica en el manual del empleado
- utilice el sombrero duro, los zapatos de acero del dedo del pie, los vidrios de seguridad, la protección de oído y cualquier otro trabajo requirió el PPE en todo momento
- ningún uso del teléfono celular en el piso de la tienda

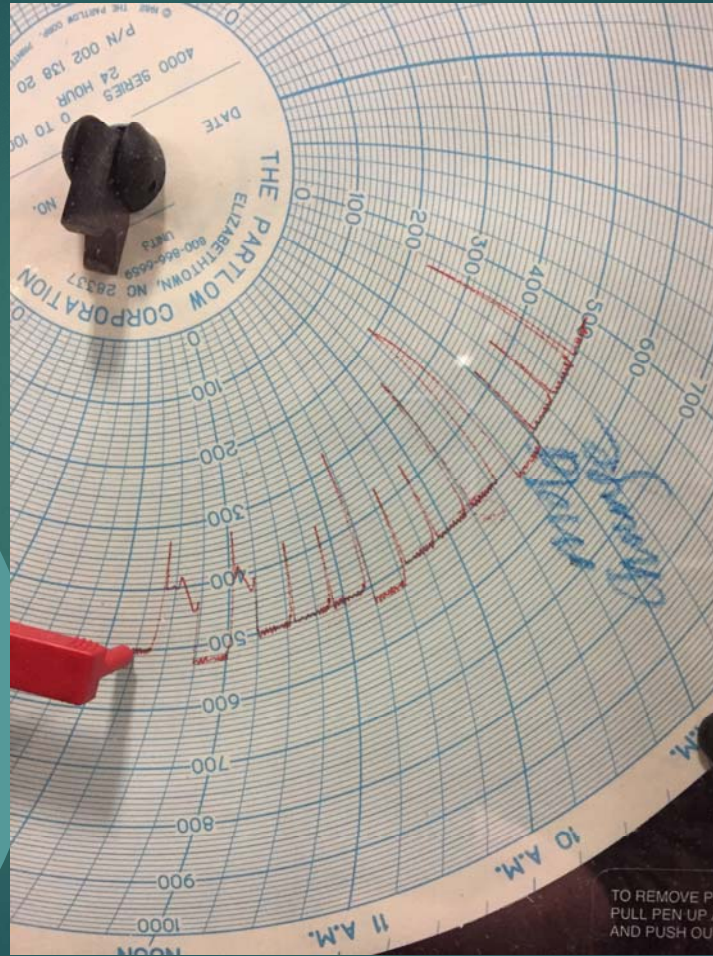
#### • Siga el código de vestimenta como se describe en el manual del empleado

#### • Mantenga una buena asistencia

- siga la póliza de asistencia como se indica en el manual del empleado
- trabajo turno complete
- utilizar la solicitud de la política con más de 2 días de antelación
- tomar sólo descansos aprobados

#### • Mantener una actitud positiva

**SELJAN**  
CORPORATION



MRK 3000

K10		1st SHIFT	2nd SHIFT	3rd SHIFT
LAST WEEK AVE.				
THIS WEEK	MON.	77%		70%
	TUE.	89%		84%
	WED.	91%		82%
	THU.	96%		81%
	FRI.			
	SAT.			
	AVE.			
NOTES				
Station Aug - 88%				





